

ZÁSObNÍK TEPLÉ VODY Typ: CZ

CZ 800 a CZ 1000 (CCE 800 a CCE 1000*)

Stojaté zásobníky vody pro ohřev pitné vody s nepřímým ohřevem, použitelné ve všech topných soustavách. Využití nejnovějších technických poznatků a nejmodernějších technologií společně s letitou dobrou tradicí výrobce v oboru jsou předpokladem pro kvalitní úroveň tohoto výrobku. Samotné technické řešení je jednoduché, spolehlivé a při použití vysoce kvalitních materiálů zaručuje těmto ohřivačům minimální poruchovost a dlouhou životnost. Vnitřní nádoba ohřivače je vyrobena ze speciálního ocelového plechu a je stejně jako jejich trubkový výměník chráněna proti korozi smaltem vypalovaným při teplotě

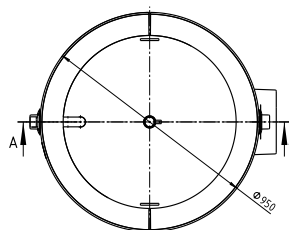
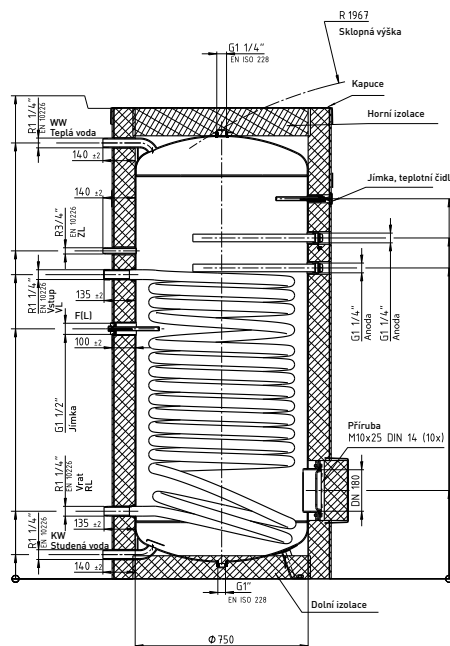
850 °C (DIN 4753). Emailované, hladké a proti otěru odolné povrchy jsou chemicky neutrální nezávislé na agresivitě vody a na materiálu potrubního vedení.

Vnější plášť a zároveň izolace jsou demontovatelné a tvoří je flísová tkanina (dno a bok: 100 mm, víko: 120 mm) s bílou plastovou krycí vrstvou. Součásti pláště jsou zároveň plastové kryty (horní víko, kryt příruby).

Ochraně proti korozi a úpravě vody napomáhají 2 vložené magnesiové anody, které lze nahradit anodou elektrickou. Kromě jímky pro vnořené čidlo ke snímání teploty je součástí ohřivače vlastní teploměr.

Produktové přednosti:

- velmi rychlý ohřev TV
- přesná kontrola teploty TV
- možnost zapojení cirkulace TV
- snadná instalace a připojení ke zdroji topné vody
- možnost přidání dalšího výměníku do spodní příruby
- zabránění přehřátí vody
- velmi nízké tepelné ztráty
- připojení několika odběrových míst teplé vody (ohřivače jsou tlakové)
- možnost (bivaletního) elektrického ohřevu za použití přírubového topného tělesa (DN 225 nebo redukce 225/150 pro R a SE) dle tabulky doporučeného příslušenství (DRAPR REDPRI 225/150)



ilustrační nákres

| typ CZ | | jedn. | CZ 800 CCE 800 | CZ 1000 CCE1000 |
|------------------------------------|----------------|----------------|-------------------|--------------------|
| jmenovitý/celkový objem | | l | 747 | 980 |
| tepelná ztráta (KWh/24 hod) | ECO label | kWh/24h W | 2,96 123 | 3,41 142 |
| energ. třída ERP | | | C | C |
| stavební třída DIN 4102-1 | | | B2 | B2 |
| průměr včetně izolace | | mm | 950 | 1050 |
| síla izolace | plášť | mm | 100 | 100 |
| | dno | mm | 100 | 100 |
| | nahoře | mm | 120 | 120 |
| výška včetně izolace | | mm | 2040 | 2061,5 |
| sklopný rozměr bez izolace | | mm | 1967 | 2010 |
| hmotnost | | kg | 209 | 274 |
| velikost připojení | | R | 1 1/4" | 1 1/4" |
| studená voda | KW | mm | 105 | 106 |
| teplá voda | WW | mm | 1890 | 1905 |
| velikost připojení | | R | 1 1/4" | 1 1/4" |
| topná voda přívod | VL | mm | 1319 | 1327 |
| topná voda vrat | RL | mm | 293 | 300,5 |
| velikost připojení | | R | 3/4" | 3/4" |
| cirkulace | Z | mm | 1422 | 1494 |
| jímka na čidlo | F | mm | 1084 | 1092 |
| | FL | mm | 383 | 391 |
| příruba s krytem rozteč šroubů 150 | DN | mm | 180 | 180 |
| topné těleso | vestavná délka | mm | 630 | 740 |
| objem pitné vody | | l | 714 | 941 |
| topná plocha | | m ² | 3,7 | 4,45 |
| trvalý výkon | tKW = 10°C | kW | 99 | 110 |
| | tWW = 45°C | l/h | 2440 | 2715 |
| objem trubkového výměníku | | l | 33 | 39 |
| výkonové číslo | tKW = 10°C | | | |
| | tSp = 60°C | NL | 30,5 | 38,8 |
| | tWW = 45°C | | | |
| max provozní tlak | topná voda | bar | 10 | 10 |
| | teplá voda | bar | 10 | 10 |
| max provozní teplota | topná voda | °C | 110 | 110 |
| | teplá voda | °C | 95 | 95 |
| zásobník v zabaleném stavu* | hmotnost | kg | 230 | 296 |
| na paletě | šířka | mm | 1050 | 1150 |
| | hloubka | mm | 1050 | 1150 |
| | výška | mm | 2210 | 2245 |

| Číslo | Zkratka 1 | Název | P.S. | DPC |
|--------|-----------|--|------|-----|
| 159202 | CZ800 | Ohřívač vody COSMO CZ(CCE) 800, 99kW, 750l, stacionární nepřímý ohřev, vč. izolace, bílý | L4LC | |
| 159203 | CZ1000 | Ohřívač vody COSMO CZ(CCE) 1000, 110kW, 982l, stacionární nepřímý ohřev, vč. izolace, bílý | L4LC | |

COSMO
PŘÍJEMNÉ KLIMA
PRO VAŠE POHODLÍ

www.cosmo-info.cz