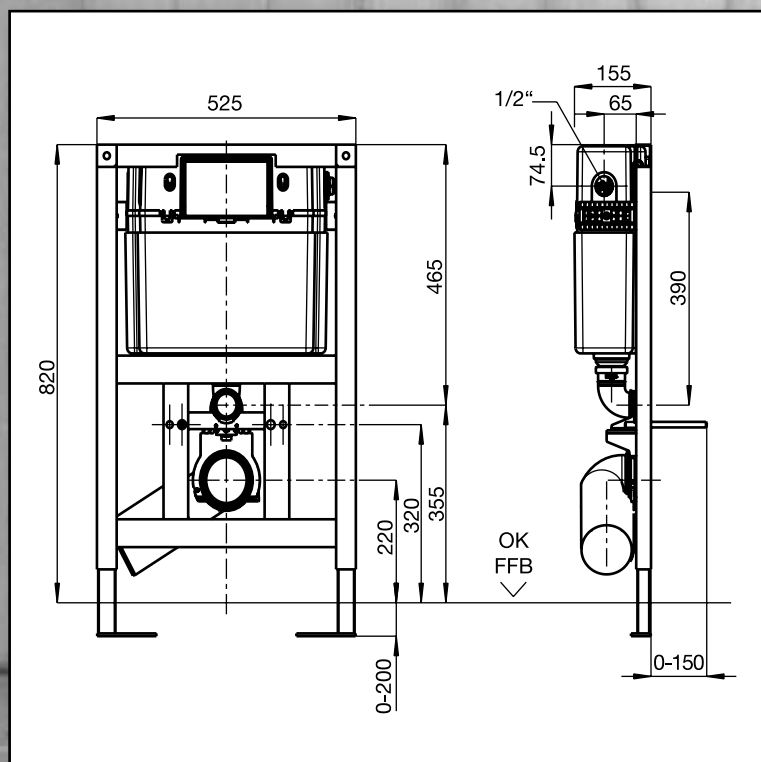


Objednací kód: **CVISWCL82**

Předstěnová instalace - modul WC CosmoVIS pro lehkou příčku s nádržkou na splachovací vodu instalovanou pod omítku 9/6 I, ovládání seshora/zpředu, montážní výška 820 mm

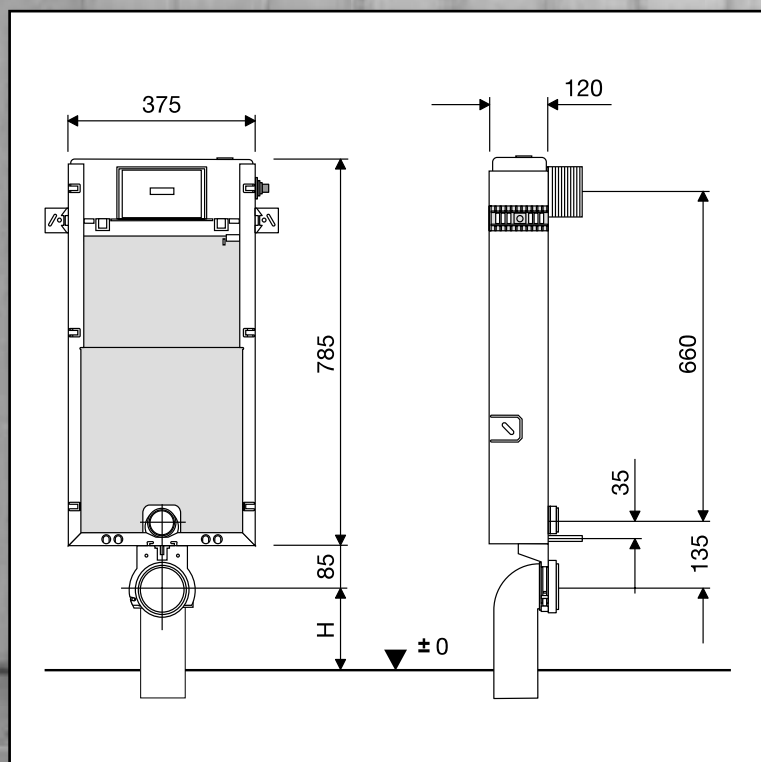
Stavební výška 820 mm; ovládání zepředu, vč. nástěnného držáku pro standardní upevnění i pro upevnění do rohu, jakož i potřebného montážního upevňovacího materiálu; samonosná, práškovou technologií ošetřená konstrukce s ocelovým rámem, certifikovaná zkušebnou TÜV; k opláštění zasucha, 4 upevňovací body, kompletně smontovaný celek včetně nožiček a montážního upevňovacího materiálu, šířka 525 mm, přestavitelné nožičky od spodní úrovně podlahy až do úrovně horní hrany hotové podlahové vrstvy v rozsahu 0 - 200mm, přestavitelná hloubka přední hrany tohoto vybavovacího prvku v rozsahu 155 - 205 mm, proti kondenzujícím vodním výparům izolovaná a zkušebnou TÜV certifikovaná nádržka na splachovací vodu instalovaná pod omítku, malý revizní otvor, ovládání zepředu s možností provést spláchnutí 2 různými množstvími vody (9/4,5 l nebo 6/3 l) nebo se splachováním typu start-stop nebo s jednorázovým spláchnutím 4,5 litry vody; přenos povelu tlačítka k výtokovému mechanismu velmi pružným kabelem; spojení s ovládacím tlačítkem rozhraním s otočným zaklapnutím, s ochranou splachovacího potrubí, plnicím ventilem armaturní skupiny I, rohovým ventilem R 1/2", stěnovou průchodkou R 1/2"; smontovaný celek je zajištěn proti pootočení; s výtokovým kolenem přestavitelným do 4 poloh 90°/DN 90 PE a přechodovou spojkou DN 90/DN 100 PE; s kompletním připojovacím prvkem DN 90 (ADM 90 mm)/180 mm, stavitelnou ochrannou skříňkou pro revizní otvor; ručně našroubovatelnou pružnou hadicí k plnicímu ventilu, 2 čepy držáku WC M12, nastavitelnými v rozsahu 180/230 mm, s ochrannými prvky a maticemi; návod k montáži, bez ovládacího tlačítka, balení v kartonu; zkouška zvukové izolace podle norem DIN 4109 a VDI 4100; celek je opatřen značkou zkušebny pro splachovací nádržky s montáží pod omítku: DIN-3K 189/I, KIWA.



Objednací kód: **CVISWC**

Předstěnová instalace - modul WC CosmoVIS pro zasdění s nádržkou na 6 litrů splachovací vody, instalovanou pod omítku, ovládání zepředu, montážní výška 1080 mm

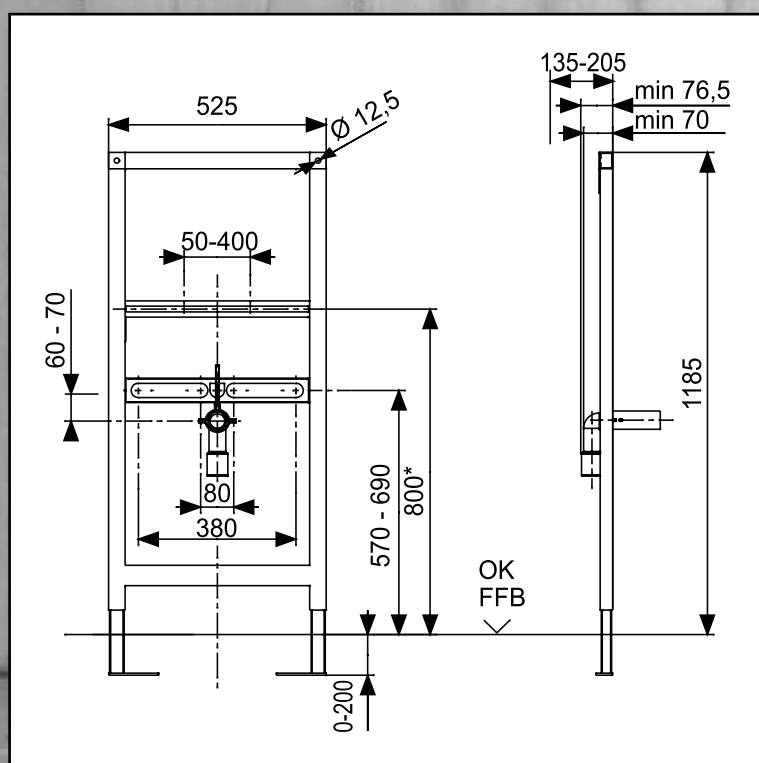
Stavební výška 1080 mm; s malým revizním otvorem, ovládání zepředu, k zasdění do masivní stěny nebo k přizdění na masivní stěnu, kompaktní, šířka 373 mm a hloubka 120 mm, skládající se z pozinkovaného U-profilu se 6 upevňovacími spojkami, upevňovací materiál pro WC M 12, proti kondenzujícím vodním výparům izolovaná nádržka na splachovací vodu, instalovaná pod omítku s možností provést spláchnutí 2 různými množstvími vody (6/3l) nebo se splachováním typu start-stop nebo s jednorázovým spláchnutím 4,5 litry vody; přenos povelu tlačítka k výtokovému mechanismu velmi pružným kabelem; spojení s ovládacím tlačítkem rozhraním s otočným zaklapnutím, s ochranou splachovacího potrubí, plnicím ventilem armaturní skupiny I, rohovým ventilem R 1/2", stěnovou průchodkou R 1/2"; smontovaný celek je zajištěn proti pootočení; s výtokovým kolenem přestavitelným do 4 poloh 90°/DN 90 PE a přechodovou spojkou DN 90/DN 100 PE; s kompletním připojovacím prvkem DN 90 (ADM 90 mm)/180 mm, stavitelnou ochrannou skříňkou pro revizní otvor; ručně našroubovatelnou pružnou hadicí k plnicímu ventilu, 2 čepy držáku WC M12, nastavitelnými v rozsahu 180/230 mm, s ochrannými prvky a maticemi, s plnicím blokem, bez opěr nožiček; návod k montáži, bez ovládacího tlačítka, balení v kartonu; zkouška zvukové izolace podle norem DIN 4109 a VDI 4100; opatřeno značkou zkušebny pro splachovací nádržky s montáží pod omítku: DIN-3 K 193/I, KIWA.



Objednací kód: **CVISWL**

**Předstěnová instalace - modul umyvadla CosmoVIS pro lehkou příčku
pro jednotvorovou baterii, stavební výška 1185 mm**

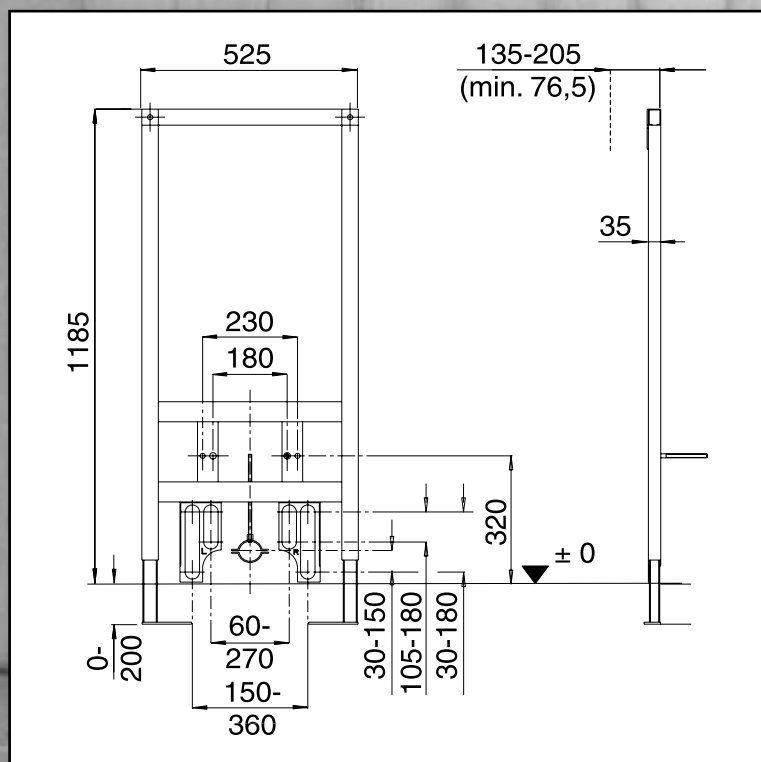
Předstěnová instalace - modul umyvadla pro jednotvorovou baterii, vč. nástěnného držáku pro standardní upevnění i pro upevnění do rohu, montážní výška 1185 mm; samonosná, práškovou technologií ošetřená konstrukce s ocelovým rámem, certifikovaná zkušebnou TÜV, k opláštění zasucha, 4 upevňovací body, kompletně smontovaný celek, včetně nožiček a potřebného montážního upevňovacího materiálu, využitelný univerzálně pro větší i menší umyvadla, s minimálním rozměrem rohových ventilů 80 mm, šířka: 525 mm, přestavitelné nožičky od spodní úrovně podlahy až do úrovně horní hrany hotové podlahové vrstvy v rozsahu 0 - 200 mm, přestavitelná hloubka přední hrany tohoto modulu v rozsahu 135 - 205 mm (při použití nástěnných držáků), se 2 stěnovými průchodkami 1/2" IG/1/2" AG, s protihlukovou izolací, z mosazi odolné proti odzinkování, s 2 upevňovacími čepy umyvadla M 10 včetně konstrukční ochrany a upevnění umyvadla, s univerzálním odtokovým kolenem DN 50 (Ø 50)/DN 40 (Ø 40) včetně gumové manžety 40/32, konstrukční ochrana a protihlukově izolovaná objímka příchytky odtoku, s tyčí se závitem rozměru M8 x 80 mm, balení v kartonu, zkouška zvukové izolace podle norem DIN 4109 a VDI 4100.



Objednací kód: **CVISBD**

**Předstěnová instalace - bidet CosmoVIS modul pro lehkou příčku,
pro bidet s jednotvorovými armaturami, stavební výška 1185 mm**

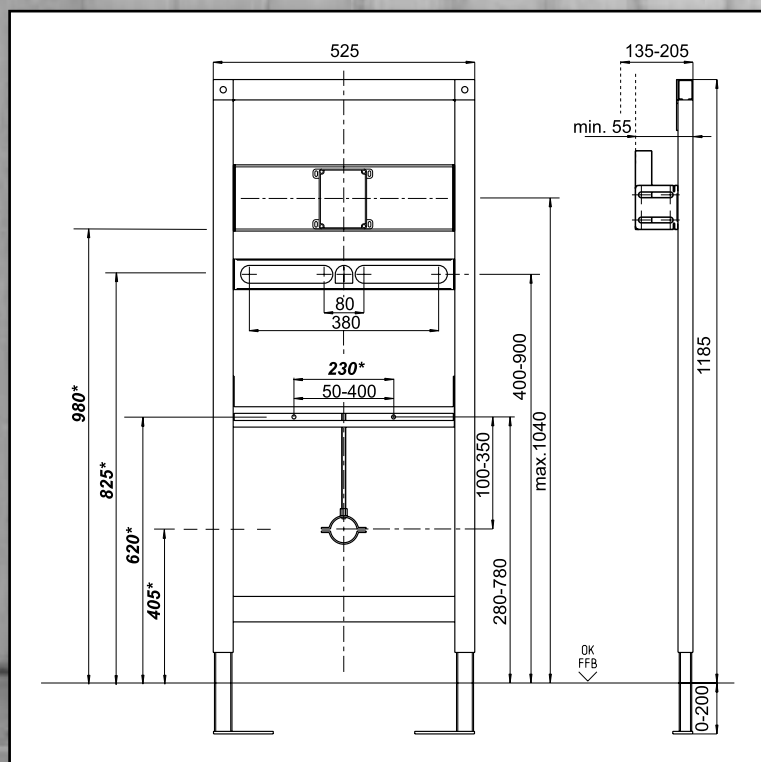
Montážní výška 1185 mm, pro předstěnovou instalaci - modul bidetu s jednotvorovými armaturami s rohovými ventily, nacházejícími se uvnitř celku nebo na jeho povrchu; vč. nástěnných držáků pro standardní upevnění i montáž do rohu; samonosná, práškovou technologií ošetřená konstrukce s ocelovým rámem, certifikovaná zkušebnou TÜV, k opláštování zasucha, 4 upevňovací body, kompletně smontovaná, včetně nožiček a potřebného montážního upevňovacího materiálu, univerzálně nastavitelná pro keramiku bidetu, šířka: 525 mm, přestavitelné nožičky od spodní úrovně podlahy až do úrovně horní hrany hotové podlahové vrstvy v rozsahu 0 - 200 mm, přestavitelná hloubka přední hrany tohoto modulu v rozsahu 135 - 205 mm (při použití nástěnných držáků), se 2 protihlukově izolovanými stěnovými průchodkami 1/2" IG/ 1/2" AG, z mosazi odolné proti odzinkování, s 2 upevňovacími čepy M 12, nastavitelnými v rozsahu 180/230 mm včetně konstrukční ochrany, matic a pochromovaných krytů, s univerzálním odtokovým kolenem DN 50 (Ø 50)/DN 40 (Ø 40) včetně gumové manžety 40/32, konstrukční ochrana a protihlukově izolovaná objímka odtoku, s tyčí se závitem rozměru M 8 x 300 mm, balení v kartonu.



Objednací kód: **CVISU**

Předstěnová instalace - modul pisoáru (urinálu) CosmoVIS pro lehkou přičku, universální stavební výška 1185 mm

Stavební výška 1185 mm, samonosná, práškovou technologií ošetřená konstrukce s ocelovým rámem, certifikovaná zkušebnou TÚV, k opláštování zasucha, 4 upevňovací body, včetně nástěnného držáku pro standardní upevnění i upevnění v rohu, se smontovanou univerzální kompaktní soupravou kartuší k zabudování pod omítku, pro ručně ovládaný pneumatický ventil kartuše nebo pro magnetický ventil kartuše 6V DC, ovládaný IR-čidlem nebo provedení odolná proti vandalismu, včetně nožiček a potřebného montážního upevňovacího materiálu, univerzálně nastavitelná pro keramiku pisoáru, šířka: 525 mm, přestavitelné nožičky od spodní úrovně podlahy až do úrovně horní hrany hotové podlahové vrstvy v rozsahu 0 - 200 mm, přestavitelná hloubka přední hrany tohoto modulu v rozsahu 135 - 205 mm (při použití nástěnných držáků), s 1 protihlukově izolovanou stěnovou průchodkou 1/2"IG/ 1/2"AG, z mosazi odolné proti odzinkování, s 2 upevňovacími čepy pisoáru M 8 včetně konstrukční ochrany a pochromovaných krytů, s odtokovým kolenem DN 56 (Ø 50) a protihlukově izolovanou objímkou odtokového kolena, s tyčí se závitem rozměru M 8 x 300 mm, přítokové potrubí DN 15, s pružnou kovovou hadicí včetně těsnění, s pisoárovým odsávacím protipachovým uzávěrem (sifonem) DN 56 (Ø 50), s výstupem dozadu, bez krycí desky pisoáru, balení v kartonu, modul je smontován pro keramiku Derby č. 6310000 / DTOPUN, jakož i pro keramiku Derby Top s krytem č. 6320000 / DTOPUFDN; příčníky jsou univerzálně nastavitelné i na jiné druhy pisoárové keramiky; zvláštní upevnění pisoárové keramiky (např. postranní s krytem) musí být objednána tak, odpovídala dané pisoárové keramice.



Objednací kód: **CVISAI**

Ovládací tlačítko CosmoVIS ai, barevný odstín bílá Alpin pro moduly WC CVISWCL, CVISWCL82 a CVISWC

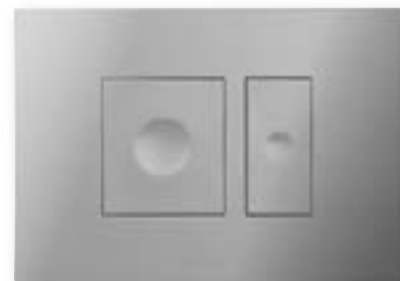
Vhodné pro moduly WC CVISWCL, CVISWCL82 a CVISWC; šířka / výška / výška nad dlaždicemi 205 / 145 / 11 mm, pro možnost provést spláchnutí 2 různými množstvími vody (9 / 4,5 l nebo 6/3 l) nebo se splachováním typu start-stop, s jednoduchou a rychlou montáží pomocí bajonetového spojení; přenos povelu tlačítka k výtokovému mechanismu velmi pružným kabelem; bez páček a čepů - není třeba provádět žádné nastavování funkce tlačítek, skládá se z ovládacích plochých tlačítek, rámu tlačítek, závěsného rámu a upevňovacího čepu, balení v kartonu, materiál: umělá hmota barevného odstínu bílá Alpin.



Objednací kód: **CVISAICR**

Ovládací tlačítko CosmoVIS ai, jemně matný chrom pro moduly WC CVISWCL, CVISWCL82 a CVISWC

Vhodné pro moduly WC CVISWCL, CVISWCL82 a CVISWC; šířka / výška / výška nad dlaždicemi 205 / 145 / 11 mm, pro možnost provést spláchnutí 2 různými množstvími vody (9/4,5 l nebo 6/3 l) nebo se splachováním typu start-stop, s jednoduchou a rychlou montáží pomocí bajonetového spojení; přenos povelu tlačítka k výtokovému mechanismu velmi pružným kabelem; bez páček a čepů - není třeba provádět žádné nastavování funkce tlačítek, skládá se z ovládacích plochých tlačítek, rámu tlačítek, závěsného rámu a upevňovacího čepu, balení v kartonu, materiál: umělá hmota jemně matná.



Objednací kód: **CVISGO**

Ovládací tlačítko CosmoVIS Go, barevný odstín bílá Alpin pro moduly WC CVISWCL, CVISWCL82 a CVISWC

Vhodné pro moduly WC CVISWCL, CVISWCL82 a CVISWC, šířka / výška / výška nad dlaždicemi 205 / 158 / 22 mm, pro možnost provést spláchnutí 2 různými množstvími vody (9/4,5 l nebo 6/3 l) nebo se splachováním typu start-stop, s jednoduchou a rychlou montáží pomocí bajonetového spojení; přenos povelu tlačítka k výtokovému mechanismu velmi pružným kabelem; bez páček a čepů - není třeba provádět žádné nastavování funkce tlačítek, skládá se z ovládacích plochých tlačítek, rámu tlačítek, závěsného rámu a upevňovacího čepu, balení v kartonu, materiál: umělá hmota barevného odstínu bílá Alpin.



Objednací kód: **CVISGOCR**

Ovládací tlačítko CosmoVIS Go, jemně matný chrom pro moduly WC CVISWCL, CVISWCL82 a CVISWC

Vhodné pro moduly WC CVISWCL, CVISWCL82 a CVISWC; šířka / výška / výška nad dlaždicemi 205 / 158 / 22 mm, pro možnost provést spláchnutí 2 různými množstvími vody (9/4,5 l nebo 6/3 l) nebo se splachováním typu start-stop, s jednoduchou a rychlou montáží pomocí bajonetového spojení; přenos povelu tlačítka k výtokovému mechanismu velmi pružným kabelem; bez páček a čepů - není třeba provádět žádné nastavování funkce tlačítek, skládá se z ovládacích plochých tlačítek, rámu tlačítek, závěsného rámu a upevňovacího čepu, balení v kartonu, materiál: umělá hmota, jemně matná.



Objednací kód: **CVISUHDPWE**

Krycí deska pisoáru pro manuálně ovládané ventily kartuše, barevný odstín bílá Alpin, pro modul pisoáru CVISU

Manuálně obsluhovaný pneumatický a na tlaku vody nezávislý splachovač pisoáru k montáži pod omítku, souprava k finální montáži, sestávající z krycí desky š/v/h: 126x162x17 mm, s tlačítkem, přítlačným čepem, montážním rámem, s pneumatickým ventilem pisoárové kartuše s vnějším závitem 29x2 mm, s filtračním sítím kartuše, pro nejvyšší provozní tlak 10 bar, minimální průtočný tlak 0,5 bar a nejvyšší průtočný tlak 10,0 bar, průtokem podle normy DIN EN 12541, třída protihlukové ochrany 1 < 20 dB(A), splachovací doba 5 - 20 s, plynule nastavitelná, se speciálním upevněním krycí desky z umělé hmoty, odolným proti vandalismu, s montážním upevňovacím materiálem, balení v kartonu.



Objednací kód: **CVISUHDCM**

Krycí deska pisoáru pro manuálně ovládané ventily kartuše, jemně matný chrom, pro modul pisoáru CVISU

Manuálně obsluhovaný pneumatický a na tlaku vody nezávislý splachovač pisoáru k montáži pod omítku, souprava k finální montáži, sestávající z krycí desky š/v/h: 126x162x17 mm, s tlačítkem, přítlačným čepem, montážním rámem, s pneumatickým ventilem pisoárové kartuše s vnějším závitem 29*2 mm, s filtračním sítím kartuše, pro nejvyšší provozní tlak 10 bar, minimální průtočný tlak 0,5 bar a nejvyšší průtočný tlak 10,0 bar, průtokem podle normy DIN EN 12541, třída protihlukové ochrany 1 < 20 dB(A), splachovací doba 5 – 20 s, plynule nastavitelná, se speciálním upevněním krycí desky z umělé hmoty, odolným proti vandalismu, s montážním upevňovacím materiálem, balení v kartonu.



Objednací kód KBN: **CVISUIRB**

IR-čidlem ovládaná krycí deska pisoáru, napájená z baterie 6V DC, pro ventily kartuše z legované oceli, pro modul pisoáru CVISU

Napájení speciální Lithiovou baterií typu CR-P2 6 V DC, se schránkou na baterii, montážním rámem, speciálním demontážním klíčem, s životností baterie cca 2 roky, bezdotykovým IR-čidlem, ovládajícím splachování, hygienickým předsplachováním, pokud od posledního použití pisoáru uplynulo více než 5 minut, automatickým spláchnutím v intervalu 12 hodin po posledním použití pisoáru, s minimálním odstupem od protilehlé stěny 0,9 m, při použití pisoárové IR-elektroniky by neměly být používány žádné pisoáry s krytem; z výrobního závodu je nastaven akční dosah čidla na cca 0,5 m, nastavitelná je v rozsahu cca 0,2 - 0,7 m; délka hlavního spláchnutí je z výrobního závodu nastavena na cca 4 s, nastavitelná je v rozsahu 4 - 15 s; tyto parametry lze nastavit dálkovým ovládáním; výška / šířka: 162x126 mm, výška nad dlaždicemi 17 mm, předspláchnutí cca 0,5 s, průtočný tlak 0,5 - 8 bar s optimální hodnotou 3 - 4 bar, průtok 0,3 l/s, krycí deska / barva: legovaná ocel, označena značkou kompatibility „CE“, skládající se z krycí desky z umělé hmoty vč. modulu elektroniky, s magnetickým ventilem kartuše 6V DC a filtračním sítím kartuše, balení v kartonu.



Objednací kód: **CVISUIRBWE**

IR-čidlem ovládaná krycí deska pisoáru, napájená z baterie 6V DC, pro ventily kartuše v barevném odstínu bílá Alpin, pro modul pisoáru CVISU

Napájení speciální Lithiovou baterií typu CR-P2 6 V DC, se schránkou na baterii, montážním rámem, speciálním demontážním klíčem, s životností baterie cca 2 roky, bezdotykovým IR-čidlem, ovládajícím splachování, hygienickým předsplachováním, pokud od posledního použití pisoáru uplynulo více než 5 minut, automatickým spláchnutím v intervalu 12 hodin po posledním použití pisoáru, s minimálním odstupem od protilehlé stěny 0,9 m, použitelná se smontovanou univerzální kompaktní soupravou kartuší, při použití pisoárové IR-elektroniky by neměly být používány žádné pisoáry s krytem; z výrobního závodu je nastaven akční dosah čidla na cca 0,5 m, nastavitelná je v rozsahu cca 0,2 - 0,7 m; délka hlavního spláchnutí je z výrobního závodu nastavena na cca 4 s, nastavitelná je v rozsahu 4 - 15 s; tyto parametry lze nastavit dálkovým ovládáním; výška / šířka: 162x126 mm, výška nad dlaždicemi 17 mm; předspláchnutí cca 0,5 s, průtočný tlak 0,5 - 8 bar s optimální hodnotou 3 - 4 bar, průtok 0,3 l/s, krycí deska / barva: umělá hmota / barevný odstín bílá Alpin, označena značkou kompatibility „CE“, skládající se z: krycí desky z umělé hmoty vč. modulu elektroniky, s magnetickým ventilem kartuše 6V DC a filtračním sítím kartuše, balení v kartonu.

Objednací kód: **CVISUIR**

IR-čidlem ovládaná krycí deska pisoáru, napájená ze sítě 220 V AC, pro ventily kartuše z legované oceli, pro modul pisoáru CVISU

Napájení síťovým adaptérem 230 V AC / 6 V DC, s přechodovým konektorem 6V DC, kabelem délky 600 mm, montážním rámem, speciálním demontážním klíčem, bezdotykovým IR-čidlem, ovládajícím splachování, hygienickým předsplachováním, pokud od posledního použití pisoáru uplynulo více než 5 minut, automatickým spláchnutím v intervalu 12 hodin po posledním použití pisoáru, s minimálním odstupem od protilehlé stěny 0,9 m, použitelná se smontovanou univerzální kompaktní soupravou kartuší SANIT, při použití pisoárové IR-elektroniky by neměly být používány žádné pisoáry s krytem, z výrobního závodu je nastaven akční dosah čidla na cca 0,5 m, nastavitelná je v rozsahu cca 0,2 - 0,7 m; délka hlavního spláchnutí je z výrobního závodu nastavena na cca 4 s, nastavitelná je v rozsahu 4 - 15 s; tyto parametry lze nastavit dálkovým ovládáním, výška / šířka: 162x126 mm, výška nad dlaždicemi: 17 mm; předspláchnutí cca 0,5 s, průtočný tlak 0,5 - 8 bar s optimální hodnotou 3 - 4 bar, průtok 0,3 l/s, krycí deska / barva: legovaná ocel, označena značkou kompatibility „CE“, skládající se z krycí desky z legované oceli vč. modulu elektroniky, s magnetickým ventilem kartuše 6V DC a filtračním sítím kartuše, balení v kartonu.

Objednací kód: **CVISUIRWE**

IR-čidlem ovládaná krycí deska pisoáru, napájená ze sítě 220 V AC, pro ventily barevného odstínu bílá Alpin, pro modul pisoáru CVISU

Napájení síťovým adaptérem 230 V AC/6 V DC, s přechodovým konektorem 6V DC, kabelem délky 600 mm, montážním rámem, speciálním demontážním klíčem, bezdotykovým IR-čidlem, ovládajícím splachování, hygienickým předsplachováním, pokud od posledního použití pisoáru uplynulo více než 5 minut, automatickým spláchnutím v intervalu 12 hodin po posledním použití pisoáru, s minimálním odstupem od protilehlé stěny 0,9 m, použitelná se smontovanou univerzální kompaktní soupravou kartuší SANIT, při použití pisoárové IR-elektroniky by neměly být používány žádné pisoáry s krytem, z výrobního závodu je nastaven akční dosah čidla na cca 0,5 m, nastavitelná je v rozsahu cca 0,2 - 0,7 m; délka hlavního spláchnutí je z výrobního závodu nastavena na cca 4 s, nastavitelná je v rozsahu 4 - 15 s; tyto parametry lze nastavit dálkovým ovládáním, výška / šířka: 162x126 mm, výška nad dlaždicemi: 17 mm; předspláchnutí cca 0,5 s, průtočný tlak 0,5 - 8 bar s optimální hodnotou 3 - 4 bar, průtok 0,3 l/s, krycí deska / barva: barevný odstín bílá Alpin, označena značkou kompatibility „CE“, skládající se z krycí desky z umělé hmoty barevného odstínu bílá Alpin, vč. modulu elektroniky, s magnetickým ventilem kartuše 6V DC a filtračním sítím kartuše, balení v kartonu.