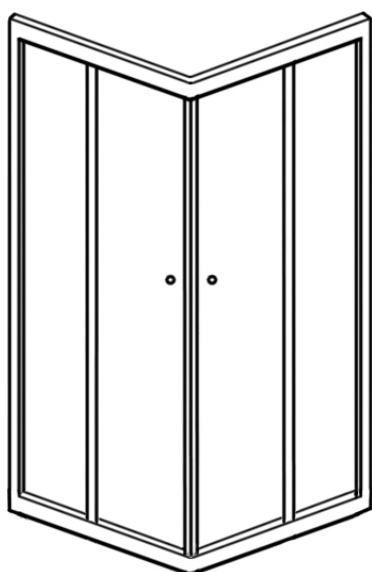


Sprchovací kout TRINNITY

TRISKRV90

TRISKRV90 – sprchovací kout rohový vstup



Výrobní kód: HL8101

Popis

Sprchovací kout rohový vstup, rozměr 90 × 90 × 185 cm, pojízdné bezrámové skleněné dveře s vnitřní nano úpravou, rám z leštěného hliníku, dvojitě nastavitelné pojezdy, spodní pojezdy odklápěcí.

Materiál

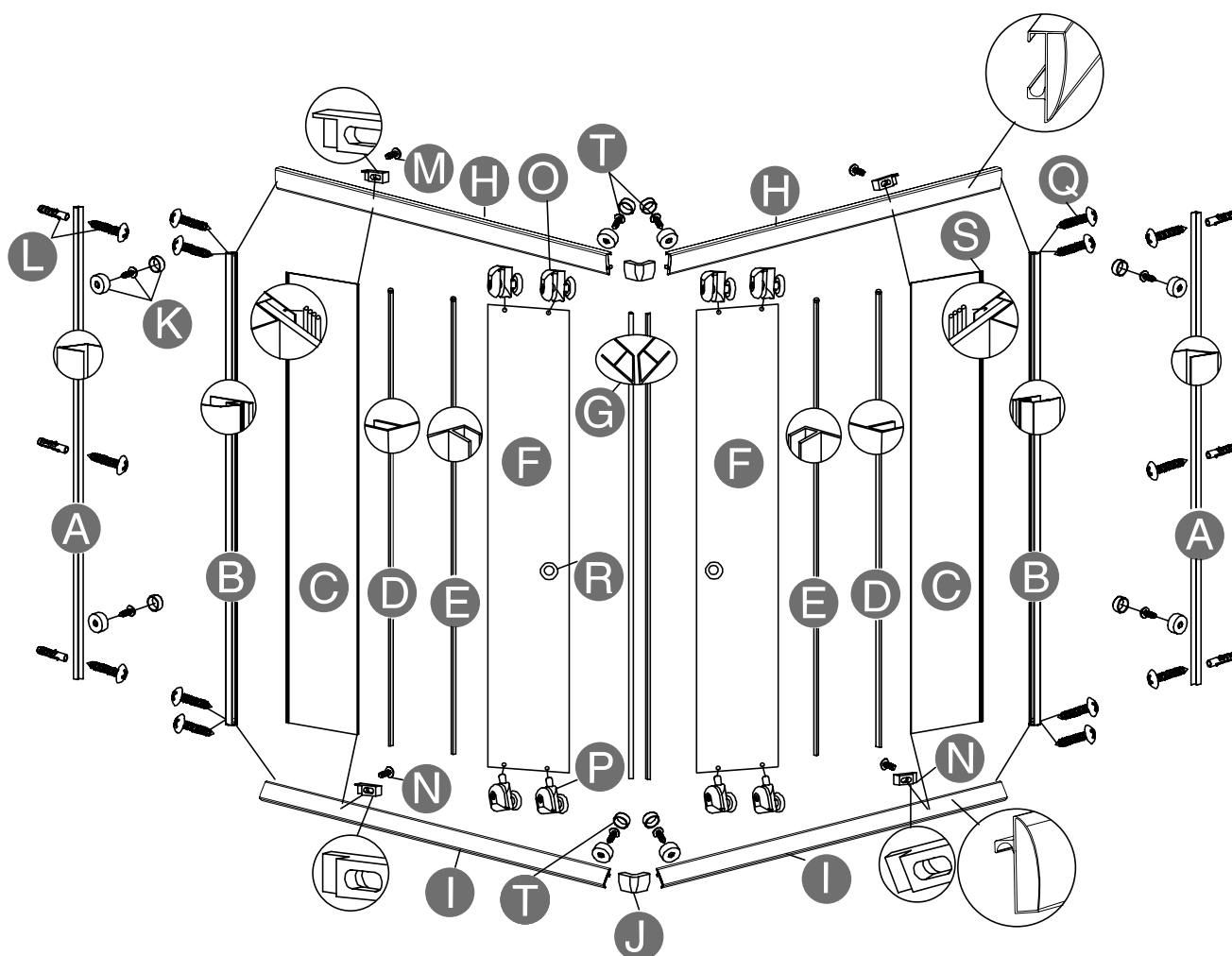
Rám: leštěný hliník 6463

Sklo: 5 mm temperované bezpečnostní sklo s vnitřní nano úpravou

Pojezdy: dvojitě pojezdy s kuličkovými ložisky, nastavitelné, spodní pružinové odklápěcí, plastové, pochromované, silikonový povrch

Úchyty: pochromovaná mosaz HPb57-3, váleček

DÍLY



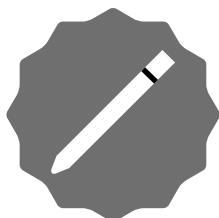
No.	NÁZEV DÍLU	ks	No.	NÁZEV DÍLU	ks	No.	NÁZEV DÍLU	ks
A	Nástěnná lišta	2	H	Horní profil	2	O	Nastavitelná horní kolečka	4
B	Boční profil	2	I	Dolní profil „bottom“	2	P	Pružinová spodní kolečka	4
C	Pevné skla	2	J	Rohová spojka	2	Q	M3.5x25 šrouby	8
D	Krátké těsnění	2	K	M3.6x8 šrouby, krytky a podložky	4	R	Úchyty	2
E	Dlouhé těsnění	2	L	M4x32 šrouby a hmoždinky	6	S	Tenké gumové těsnění (vnitřní)	2
F	Skleněné dveře	2	M	M3.6x8 šrouby a horní upevňovací díly vč. krytek	2	T	M4x7 šrouby, krytky a podložky	4
G	Magnetická lišta	1	N	M3.6x8 šrouby a spodní upevňovací díly vč. krytek	2			

DŮLEŽITÉ INFORMACE, ÚDRŽBA

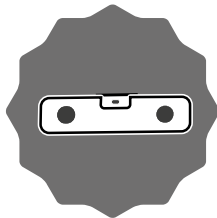
- Před samotnou instalací zkontrolujte, jestli balení obsahuje všechny díly, a že tyto díly nejsou nijak poškozeny. Uchovejte obal pro možnost vrácení.
- Buďte mimořádně opatrní při manipulaci s tvrzeným bezpečnostním sklem, které je vyrobeno tak, aby se při poškození roztříštilo na malé neostře střípky. **Nikdy nestavte sklo na jeho roh, nebo na jeho hranu!** Rozbité skleněné díly sprchového koutu nelze reklamovat.
- Během instalace používejte ochranné brýle a rukavice, aby jste předešli úrazu.
- Prostudujte pečlivě návod k montáži a postupujte dle návodu.
- Vnitřní strana skel je označena nálepkou „*inside*“. Spodní vodící lišta sprchového koutu je označena nálepkou „*bottom*“.
- Pro čištění kovových částí nepoužívat agresivní chemická čisticí a abrazivní substance. Zabráňte tím jejich poškození. Doporučujeme použití čisticích prostředků na bázi mýdla, speciálně určených pro údržbu sprchových koutů.
- Pojezdové kolečka je nutné během používání čas od času promazat, aby nedošlo k jejich zadrhnutí. Na neudržované kolečka, popřípadě jejich zanesení vodním kamenem se záruka nevztahuje.
- Sklo je nutné po každém použití sprchového koutu očistit stěrkou, hadříkem, houbičkou, popřípadě čisticím prostředkem na bázi mýdlového roztoku k tomu určeném, aby se zamezilo usazování vodního kamene na ploše skla. Již usazený vodní kámen na povrchu skleněných výplní je velice obtížné odstranit a není důvodem k reklamaci.
- Nano úpravu na vnitřní ploše skla je třeba obnovovat a pravidelně posilovat její účinek přípravky k tomu určenými.

POŽADOVANÉ NÁŘADÍ

a. Tesařská tužka



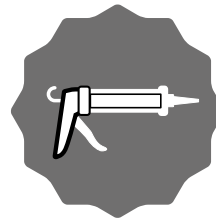
b. Vodováha



c. Metr



d. Silikon a silikonová pistole



e. Gumové kladívko



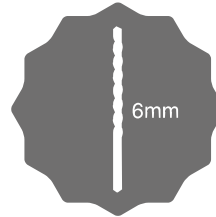
f. Křížový šroubovák, nebo aku šroubovák



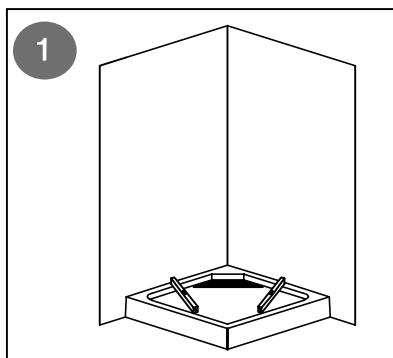
g. Vrtačka



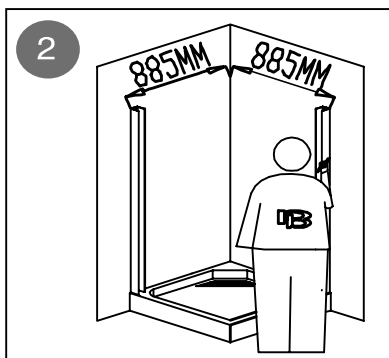
h. Vrták 6mm



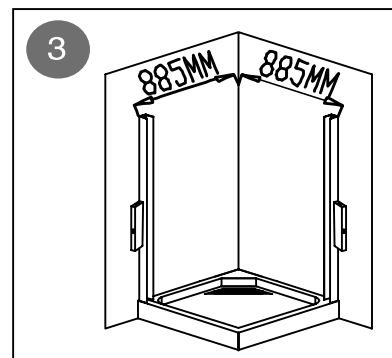
POKYNY K MONTÁŽI



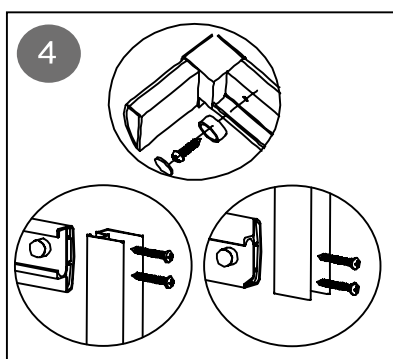
(1) Zkontrolujte vodováhou rovnost povrchu.



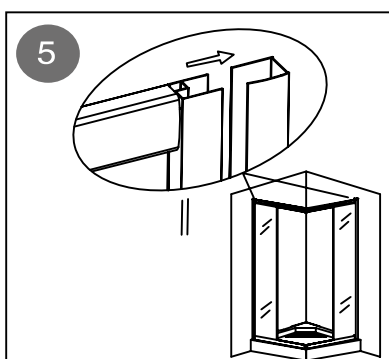
(2) Vyměřte na každou stranu 885mm od 90° rohu pro zaměření pozice vnější hrany nástěnné lišty.



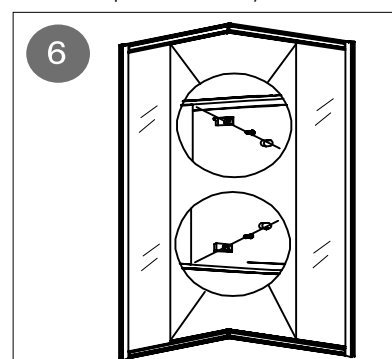
(3) Zkontrolujte vodováhou kolmost nástěnných lišt před jejich uchycením. Vyvarujte se vrtání v blízkosti vodovodního potrubí či elektrických rozvodů!



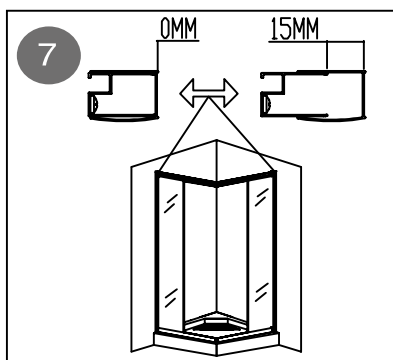
(4) Připevněte k sobě vždy dvěma šrouby horní a dolní (označený nálepkou „bottom“) profil s bočními profily rámu a navzájem k sobě rohovým spojovacím dílem. **(horní a dolní profil se liší!)**



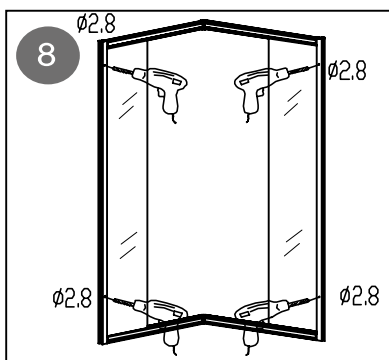
(5) Nadzvedněte a zasuňte sestavený rám do nástěnných lišt.



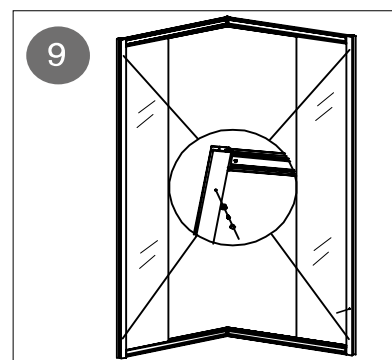
(6) Jakmile je rám na místě, upevněte do něj pevná skla pomocí horních a spodních upevňovacích dílů a šroubů. Nasuňte na sklo krátkou těsnicí lištu **(měkkým jazýčkem dovnitř)** a vnitřní tenké těsnění mezi lištou s sklo.



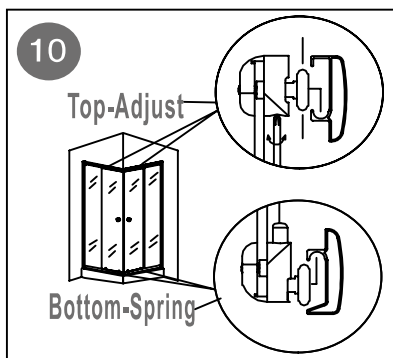
(7) Kompenzace uchycení (0-15mm) může být provedeno na obou stranách tak, aby vyrovnilo případnou nerovnost stěn.



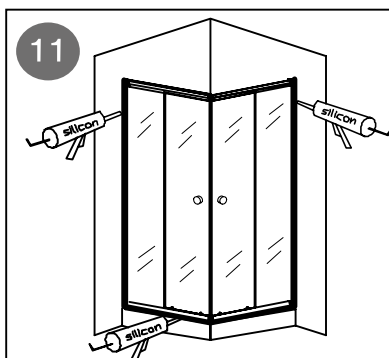
(8) Vyvrtejte otvory ve stěnách bočních profilů až do nástěnných lišt.



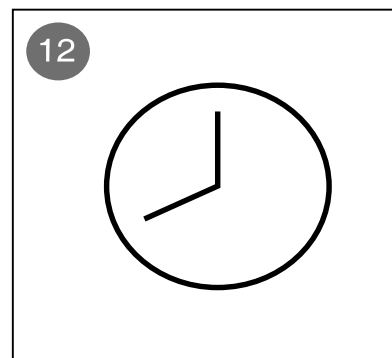
(9) Připevněte rám do nástěnných lišt pomocí šroubů (přes chromovanou podložku) a zakryjte krytkou.



(10) Namontujte skleněné dveře, magnetické lišty a dlouhé těsnění s jazýčkem směřujícím ven. V případě potřeby vyrovnejte magnetické těsnění pomocí nastavitelných horních koleček. **(pružinová kolečka patří do spodní části skleněných dveří)** Horní kolečka vkládejte do horní vodící lišty pod úhlem 30°.



(11) Utěsňte zástěnu protiplísňovým silikonem. Utěsnění silikonem proveďte pouze z vnější části zástěny!



(12) Před prvním použitím sprchové zástěny nechte silikon alespoň 24 hodin zaschnout.